

Fernerkundung vom Fachmann

Der zweisitzige Tragschrauber MT-03 (Gyrocopter) gehört zu den modernsten und kostengünstigen Ultraleichtflugzeugen mit hervorragender Eignung für die Fernerkundung durch seine allseitige Sichtfreiheit und herausragenden Eigenschaften im Langsamflug. Terra-air verfügt über hochwertige Kameras und HD-Camcorder, um anspruchsvolle Luftbilder und Videos zu erstellen (max. ca. 20 Megapixel, 360 Grad Panorama-Fotos). Alle Bildflüge werden mit Ihnen vorbereitet und GPS-gestützt dokumentiert. Luftbilder werden geocodiert (geotags) und auf Wunsch in Geographische Informationssysteme (GIS) überführt. Rektifizierungen einfacher Genauigkeit erlauben diverse Auswertungen. Im Soziussitz können ihre Fach-



leute auch direkt vor Ort gebracht werden. Mit Kooperationspartnern werden div. Kartierungen durchgeführt

Vom Atlas-Airfield in Ganderkesee (EDWQ) kann der MT-03 in 30 min. einen Radius von ca. 60 km erfliegen. Kleinere Aufträge lassen sich oft preisgünstig im Sammelflug abwickeln. Alle Flüge werden minutengenau abgerechnet. Besuchen sie für aktuelle Infos unsere homepage oder erfragen sie die Preise.

(Biotopstrukturen, Nutzungen, Rasterzählflüge, Umweltereignisse und Auswirkungen, z.B. Hochwasser-, Sturm-, Brand-schäden uvm.). Externe Dienstleister veredeln

unsere Produkte zu ihrer Zufriedenheit. Sprechen sie mich unverbindlich an.

Wolfgang Kundel



Aufgabenfelder Wasserwirtschaft und Umweltschutz

Bodenabbau und Deponiewirtschaft



Stadtplanung und Tourismus



Vegetationskunde, Land- und Forstwirtschaft, Landschaftsplanung und Naturschutz



**TERRA - AIR SERVICES -
IHR TRAGSCHRAUBER -
DIENSTLEISTER IN
NORDWESTDEUTSCHLAND**

Terra-air services
Dipl. Geogr. Wolfgang Kundel
Hüdepohlstr. 11a
28816 Stuhr
Deutschland

Telefon: 0421-8090907
Fax: 0421-8090908
mobil: 0170-4869982
e-Mail: info@terra-air.com
www.terra-air.com

**TERRA - AIR
SERVICES -
IHR TRAGSCHRAUBER -
DIENSTLEISTER**

Unsere Leistungen



Fernerkundung

Luftbilderherstellung

Fluggestützte Kartierungen

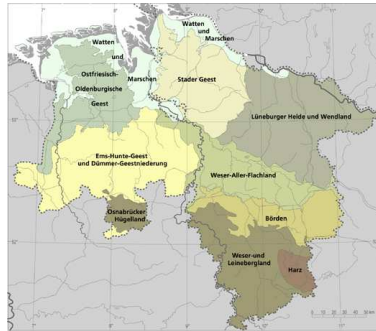
Überwachungs-, Such- und Zählflüge

Passagier- und Lehrflüge



Terra-air - der Landschaftsfieger

Die Landschaften und Naturräume Nordwestdeutschlands sind vielgestaltig. Wir starten unsere kurze Übersicht im Nationalpark Niedersächsisches Wattenmeer, in dem Naturkräfte sich noch als dominierende Landschaftsgestalter erweisen (Foto Langgeog u. Spiekeroog). Doch auch die Kulturlandschaften sind von ausserordentlichem Reiz und Interesse, z.B. die Heckenlandschaften Ostfrieslands (Foto bei Marx westl. Zetel), die neu umgestaltete untere Hunte mit aktuellen Ausdeichungsmaßnahmen (Foto), die Mäander der tidegeprägten Wümme im nördlichen Feuchtgrünlandgürtel von



Niedersachsens Naturräume (Quelle: NLWKN)

Marsch
Moor
Geest
& Me(h)er

Kennen Sie die Abfolge der Entstehungszonen unserer ostfriesischen Nordsee-Inseln? Von der Primär- über die Weiß- und Graudüne zu den entkalkten Braundünen und den rückseitigen Anlandungen feiner organischer Sedimente in den Watten und Salzwiesen - nein?

dann schauen sie bitte genau hin !

Sie bekommen natur- und landeskundliches Expertenwissen im Pilotensitz.



Salzwiese am Jadebusen



TERRA - AIR SERVICES - IHR TRAGSCHRAUBER - DIENSTLEISTER

Bremen (Foto), die Mittelweser mit Kiesgruben bei Stolzenau (Foto) oder die Moorwiesen am Steinhuder Meer (Foto).

Vielfalt - die der Fernerkundung lohnt.

Fotos: W. u. M. Kundel

Terra-air services
Dipl. Geogr. Wolfgang Kundel
Hüdepohlstr. 11a
28816 Stuhr

Telefon: 0421-8090907
Fax: 0421-8090908
mobil: 0170-4869982
e-Mail: info@terra-air.com

Kooperations-Partner:



Kundel-LFBB
www.kundel.de